

# FTC4300 CARRETA TANQUE 4300L

TANK TRAILER 4300L  
ACOPLADO TANQUE 4300L



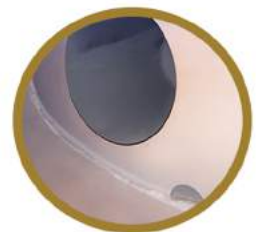
**BORRACHA DE VEDAÇÃO**  
RUBBER GASKET  
CAUCHO DE VEDA



**PORTA DE INSPEÇÃO DE 500MM**  
500MM INSPECTION DOOR  
PUERTA DE INSPECCIÓN 500MM



**REGISTRO DE SAÍDA**  
OUTLET VALVE  
REGISTRO DE SALIDA



**EQUIPADO COM 2 QUEBRA-ONDAS**  
EQUIPPED WITH DOUBLE SEGMENTAL BAFFLES  
EQUIPADO CON 2 QUIEBRA-OLAS



### EIXOS TUBULARES MAIOR RESISTÊNCIA

TUBULAR AXLES - MORE RESISTANCE  
EJES TUBULARES - MAYOR RESISTENCIA



### ENGATE FORJADO MAIOR RESISTÊNCIA

FORGED HITCH  
MORE RESISTANCE  
ACOPLEMIENTO FORJADO  
MAYOR RESISTENCIA



### CUBOS DE RODA COM PADRÃO AUTOMOTIVO

WHEEL HUBS WITH  
AUTOMOTIVE STANDARDS  
CUBOS DE RUEDA CON  
ESTÁNDAR AUTOMOTIVO



### TANQUE PARAFUSADO NO CHASSI

TANK BOLTED TO THE FRAME  
TANQUE ATORNILLADO NO CHASIS

## OPCIONAIS:

OPTIONALS | OPCIONALES

### 1 EIXO RODADO DUPLO

1 AXLE WITH DOUBLE WHEELSET  
1 EJE CON RUEDAS GEMELAS

### MOLAS E FREIOS

SPRING AND BRAKES  
RESORTES Y FRENOS

### PNEUS

TIRES  
NEUMÁTICOS

### KIT MULTITAREFA (MOTOBOMBA) COM MANGUEIRA DE 6M

MULTI TASK KIT (MOTOR PUMP)  
WITH 6M HOSE

KIT MULTITAREA (MOTOBOMBA)  
CON MANGUERA DE 6M

### PLATAFORMA PARA BOMBA

PUMP SUPPORT BRACKET  
PLATAFORMA PARA BOMBA

### BARRA ESPARGEDORA

SPRAY BAR  
BARRA ESPARCIDORA

### SUPOORTE PARA KIT CONTRA INCÊNDIO

FIRE PREVENTION KIT SUPPORT  
BRACKET SOPORTE PARA KIT CONTRA INCENDIO

## ESPECIFICAÇÕES TÉCNICAS

TECHNICAL SPECIFICATIONS | ESPECIFICACIONES TECNICAS

## FTC4300

CAPACIDADE DE CARGA <i>LOAD CAPACITY   CAPACIDAD DE CARGA</i>	4300L
DIMENSÕES DO TANQUE <i>TANK DIMENSIONS   DIMENSIONES DEL TANQUE</i>	3,45 X 1,77 X 0,90M
COMPRIMENTO TOTAL <i>TOTAL LENGTH   LARGO TOTAL</i>	4,40M
BITOLA EXTERNA <i>EXTERNAL GAUGE LENGTH ANCHURA DEL DIÁMETRO EXTERNO</i>	1,80M
NÚMERO DE EIXOS <i>NUMBER OF AXLES   NÚMERO DE EJES</i>	2
RODAS <i>WHEEL   RUEDA</i>	6F 5.5F X 16" RS
PESO <i>WEIGHT   PESO</i>	679 KG

## CÓDIGOS | CODE | CODIGO

FINAME	346549-9
MDA	M003A238

## OPCIONAIS | OPTIONALS | OPCIONALES

PNEUS <i>TIRE   NEUMÁTICO</i>	(4) 6.5 X 16" 6L
BOMBA <i>PUMP   BOMBA</i>	
ROTAÇÃO DA BOMBA <i>PUMP ROTATION   ROTACION DE LA BOMBA</i>	3500 RPM
VAZÃO MÁXIMA DA BOMBA <i>MAXIMUM PUMP FLOW RATE   FUGA MÁXIMA DE LA BOMBA</i>	30 M <sup>3</sup> /H
PRESSÃO MÁXIMA DA BOMBA <i>MAXIMUM PUMP PRESSURE   PRESIÓN MÁXIMA DE LA BOMBA</i>	50 M.C.A
MANGUEIRA DE SUCCÃO <i>SUCTION HOSE   MANGUERA DE SUCCIÓN</i>	6M